

Traitement hivernal contre varroa: pensez-y !

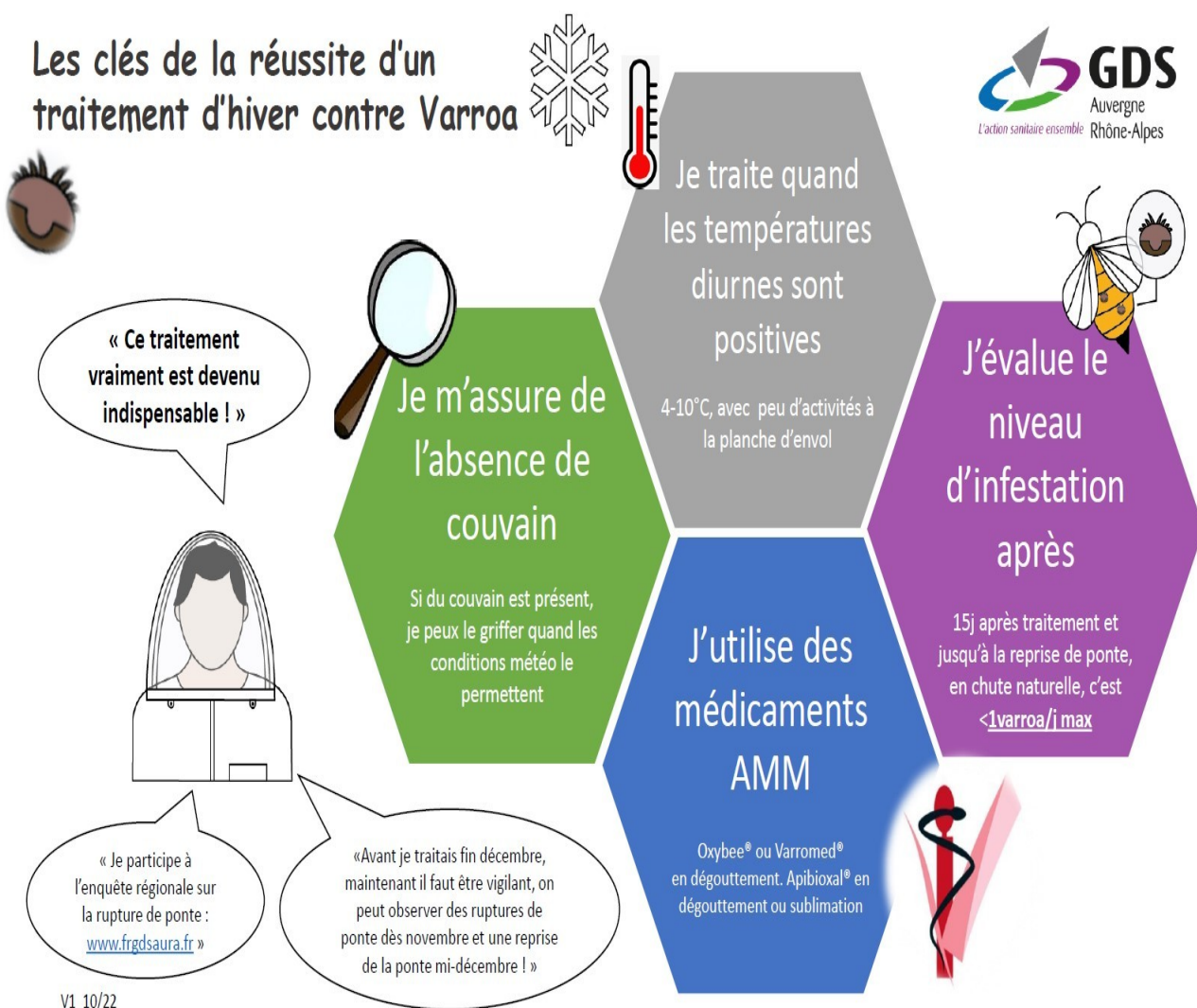
Ce traitement est une **étape incontournable de la lutte globale contre varroa**

Pourquoi ???

- pour bien démarrer la nouvelle saison apicole
- pour pallier la baisse d'efficacité des traitements.

À retenir:

- Le traitement hivernal réduit en moyenne par cinq la charge parasitaire en sortie d'hiver
- L'efficacité est augmentée en l'absence de couvain: traiter par dégouttement sur les abeilles (sur les intercadres occupés par les abeilles)
- Traitement d'hiver optimisera la santé de vos abeilles d'été.



Vous pouvez cliquer le lien ou le copier/coller dans la barre de recherche (Google) pour écouter le partage d'expérience des apiculteurs sur ce traitement (une demi heure).

<https://www.youtube.com/watch?v=609Lw1orTdA>

Pour procéder au traitement, il faut une température extérieure avoisinant les 8-10°C minimum (min 3°C pour l'Oxybee).

Il faut tiédir le produit au bain marie (30°C) avant de le distribuer pour ne pas refroidir la colonie. Une glacière avec des bouteilles d'eau chaude permettra de conserver la température du produit jusqu'au rucher.

Il existe 4 médicaments à base d'acide oxalique (AO) utilisables pour le traitement hivernal (Varroxal, Api-Bioxal, Varromed et Oxybee) autorisés pour une apiculture Bio et conventionnelle.

Je vous propose le produit utilisable par dégouttement : (acide oxalique et glycérol) avec une action prolongée et bien acceptée par les abeilles par rapport des autres produits:

OXYBEE 1L (flacon solution 888ml + 2 sachets saccharose) **pour traiter ± 20-30 colonies**

Placer le flacon contenant la solution d'acide oxalique dihydraté dans de l'eau tiède (entre 30 et 35 °C).

Tout le contenu du ou des sachets doit être versé dans le flacon contenant la solution.

La préparation est distribuée à l'aide d'une seringue (fournie avec Oxybee),

à la dose de 5 ml par intercadre qu'occupent les abeilles (sans dépasser 54ml par colonie).

Pour une colonie qui occupe 6 inter-cadres, il faudra 30 ml de traitement (6×5 ml).

Période de traitement conseillée:

Décembre (selon des conditions météo) - Hors couvain, un seul passage suffit...

Avec l'habitude, la manipulation peut être très rapide et la ruche ne reste ouverte que quelques secondes, surtout si vous avez posé une moquette souple entre les cadres et le couvre-cadre.

Les modalités d'utilisation précises de ces médicaments vous sont données par le vétérinaire. N'hésitez pas à le contacter au moindre doute.

Il est conseillé de faire des comptages sur les langes (le faire minimum sur 8 colonies dans un rucher de vingtaines colonies).

Si vous pouvez, faites le comptage sur TOUTES les colonies, 2 colonies voisines peuvent souffrir d'infestations très différentes.

Pour plus des renseignements: **Le traitement d'hiver contre Varroa s'impose:**

<https://www.reussir.fr/apiculture/le-traitement-dhiver-contre-varroa-simpose>

<https://www.youtube.com/watch?v=8-CzNYILlBk>

Rappelons que tout produit n'ayant pas reçu une «Autorisation de Mise sur le Marché» est interdit en apiculture. En particulier, il est interdit d'utiliser les matières premières (amitrazé, acide oxalique etc), disponibles parfois dans les grandes surfaces ou autres, mais qui ne sont pas destinés à l'apiculture.